

**ด่วนที่สุด**  
ที่ นว ๐๐๑๙/ว ๑๕๐๓๕



ศาลากลางจังหวัดนครสวรรค์  
ถนนสวรรควิถี นว ๖๐๐๐๐

๑๖ มิถุนายน ๒๕๖๓

เรื่อง การคัดเลือกบุคคลต้นแบบและเชิดชูเกียรติการขับเคลื่อนแผนปฏิบัติการ ๕๐ วัน  
“ปลูกผักสวนครัว เพื่อสร้างความมั่นคงทางอาหาร”

เรียน นายอำเภอ ทุกอำเภอ

อ้างถึง ๑. หนังสือจังหวัดนครสวรรค์ ด่วนที่สุด ที่ นว ๐๐๑๙/ว ๘๑๔๗ ลงวันที่ ๙ เมษายน ๒๕๖๓  
๒. หนังสือจังหวัดนครสวรรค์ ที่ นว ๐๐๑๙/ว ๙๙๕๕ ลงวันที่ ๓๐ เมษายน ๒๕๖๓

สิ่งที่ส่งมาด้วย	๑. แนวทางและหลักเกณฑ์การคัดเลือกบุคคลต้นแบบและเชิดชูเกียรติ	จำนวน ๑ ฉบับ
	๒. ตัวอย่างคำสั่งคณะกรรมการคัดเลือกฯ	จำนวน ๑ ฉบับ
	๓. แบบสรุปรายงานผลการคัดเลือกบุคคลต้นแบบและเชิดชูเกียรติ	จำนวน ๑ ฉบับ
	๔. ตัวอย่างใบประกาศและป้ายเชิดชูเกียรติ	จำนวน ๑ ฉบับ

ด้วยกรมการพัฒนาชุมชน ได้แจ้งแนวทางการดำเนินงานตามแผนปฏิบัติการ ๕๐ วัน “ปลูกผักสวนครัว เพื่อสร้างความมั่นคงทางอาหาร” ซึ่งเป็นการลดรายจ่ายของประชาชนในภาวะเศรษฐกิจชะลอตัว และเป็นแหล่งอาหารในครัวเรือน ในการเตรียมความพร้อมรับมือกับสถานการณ์การแพร่ระบาดของโรคติดเชื้อไวรัสโคโรนา 2019 หรือโรคโควิด-19 (COVID-19) โดยเน้นการพึ่งตนเอง และความสามัคคีของคนในชุมชน ด้วยการบูรณาการการทำงานกับทุกภาคส่วนให้เห็นผลเป็นรูปธรรม

เพื่อสร้างขวัญและกำลังใจให้ผู้ปฏิบัติงานในการขับเคลื่อนแผนปฏิบัติการ ๕๐ วัน “ปลูกผักสวนครัว สร้างความมั่นคงทางอาหาร” ได้อย่างเป็นรูปธรรม และสร้างต้นแบบของคนที่มีความดีเยี่ยม และเป็นที่ยอมรับของสังคม จึงขอให้อำเภอดำเนินการ ดังนี้

๑. ศึกษาแนวทางและเกณฑ์การคัดเลือกบุคคลต้นแบบและเชิดชูเกียรติการขับเคลื่อนแผนปฏิบัติการ ๕๐ วัน “ปลูกผักสวนครัว เพื่อสร้างความมั่นคงทางอาหาร” และดำเนินการคัดเลือกประเภทระดับผู้ปฏิบัติการและระดับชุมชน (สิ่งที่ส่งมาด้วย ๑)

๒. จัดทำคำสั่งแต่งตั้งคณะกรรมการคัดเลือกบุคคลต้นแบบและเชิดชูเกียรติการขับเคลื่อนแผนปฏิบัติการ ๕๐ วัน “ปลูกผักสวนครัว เพื่อสร้างความมั่นคงทางอาหาร” ระดับอำเภอ (สิ่งที่ส่งมาด้วย ๒)

๓. ดำเนินการคัดเลือกและจัดทำสรุปผลการคัดเลือกฯ ระดับอำเภอ (สิ่งที่ส่งมาด้วย ๓) ส่งจังหวัดภายในวันพฤหัสบดีที่ ๒๕ มิถุนายน ๒๕๖๓ รูปแบบไฟล์ excel ประกอบด้วย

๓.๑ ระดับผู้ปฏิบัติการ ได้แก่ พัฒนาการอำเภอ นักวิชาการพัฒนาชุมชนจังหวัด และพัฒนาการ

๓.๒ ระดับชุมชน ได้แก่ ตำบล(นายกเทศมนตรี/นายก อบต./กำนัน /หมู่บ้าน/ชุมชน) ผู้ใหญ่บ้าน มีครัวเรือนในหมู่บ้านปลูกผัก มากกว่าร้อยละ ๕๐ ของครัวเรือนทั้งหมด) และครัวเรือนต้นแบบดีเด่นระดับตำบล ๆ ละ ๑ ครัวเรือน

/๔. สำหรับรางวัล...

๔. สำหรับรางวัลระดับชุมชน ให้อำเภอดำเนินการจัดทำประกาศอำเภอ พร้อมใบประกาศเกียรติบัตร ลงนามโดยนายอำเภอ และจัดพิธีมอบใบประกาศเกียรติบัตรในวันประชุม หัวหน้าส่วนราชการระดับอำเภอหรือประชุมประจำเดือนกำนัน ผู้ใหญ่บ้านหรือตามเหมาะสม

๕. บูรณาการการดำเนินงานและจัดทำป้ายเชิดชูเกียรติครัวเรือนต้นแบบ คุ่มบ้านต้นแบบ หมู่บ้าน/ชุมชนต้นแบบ และตำบล /อบต./เทศบาล ต้นแบบ ตามรูปแบบที่อำเภอกำหนด

๖. เผยแพร่ประชาสัมพันธ์การดำเนินงาน ผลการคัดเลือกให้สาธารณชนได้รับรู้และเป็นแบบอย่าง

จึงเรียนมาเพื่อพิจารณาดำเนินการ

ขอแสดงความนับถือ



(นายธีรวัฒน์ อภิสมบุตร)

รองผู้ว่าราชการจังหวัดนครสวรรค์ ปฏิบัติราชการแทน  
ผู้ว่าราชการจังหวัดนครสวรรค์

สำนักงานพัฒนาชุมชนจังหวัด  
กลุ่มงานยุทธศาสตร์การพัฒนาชุมชน  
โทร./โทรสาร ๐๕๖-๘๐๓๕๔๕-๖

เศรษฐกิจฐานรากมั่นคงและชุมชนพึ่งตนเองได้

ภายในปี ๒๕๖๕



Change for Good

# การคัดเลือกบุคคลต้นแบบและเชิดชูเกียรติ

ตามแผนปฏิบัติการ ๙๐ วัน ปลุกผักสวนครัว เพื่อสร้างความมั่นคงทางอาหาร

## วัตถุประสงค์

1. เพื่อสร้างขวัญและกำลังใจให้ผู้ปฏิบัติงานในการขับเคลื่อนแผนปฏิบัติการ ๙๐ วัน “ปลุกผักสวนครัว เพื่อสร้างความมั่นคงทางอาหาร” ได้อย่างเป็นรูปธรรม
2. เพื่อสร้างต้นแบบในการขับเคลื่อนแผนปฏิบัติการ ๙๐ วัน “ปลุกผักสวนครัว เพื่อสร้างความมั่นคงทางอาหาร” ที่มีผลงานดีเยี่ยมและเป็นที่ยอมรับแก่สาธารณชน



## ประเภทรางวัล

1. ระดับผู้บริหาร
  - ผู้อำนวยการจังหวัด - นายอำเภอ - พัฒนาการจังหวัด - หมอกลุ่มงาน/หน่วย
2. ระดับผู้ปฏิบัติการ
  - พัฒนาการอำเภอ - นว.พช.จังหวัด - พัฒนาการหมู่บ้าน (ผู้ใหญ่บ้าน) - ค่ายบ้าน
3. ระดับชุมชน
  - ตำบล (นายกเทศมนตรี/นายก อบต./กำนัน)
  - หมู่บ้าน (ผู้ใหญ่บ้าน) - ค่ายบ้าน

ภาคีเครือข่าย (พิเศษ)  
- ส่วนกลาง/ระดับจังหวัด/อำเภอ

## เกณฑ์ตัวชี้วัด

1. ระดับผู้บริหาร
  - กำหนดนโยบายและผลักดันกิจกรรมให้เกิดผลอย่างเป็นรูปธรรม - มีครัวเรือนในพื้นที่รับผิดชอบปลุกผักสวนครัว เกินร้อยละ ๙๐ - เป็นผู้ให้การสนับสนุน และมีครัวเรือนในพื้นที่รับผิดชอบปลุกผักสวนครัว เกินร้อยละ ๕๐ - มีครัวเรือนปลุกผักสวนครัว เกินร้อยละ ๙๐ - เป็นผู้ให้การสนับสนุน
2. ระดับผู้ปฏิบัติการ
  - มีครัวเรือนในพื้นที่รับผิดชอบปลุกผักสวนครัว เกินร้อยละ ๙๐ - มีครัวเรือนปลุกผักสวนครัว เกินร้อยละ ๙๐ - เป็นผู้ให้การสนับสนุน
3. ระดับชุมชน
  - มีครัวเรือนปลุกผักสวนครัว เกินร้อยละ ๙๐ - มีครัวเรือนปลุกผักสวนครัว เกินร้อยละ ๙๐ - เป็นผู้ให้การสนับสนุน

ภาคีเครือข่าย (พิเศษ)  
- ส่วนกลาง/ระดับจังหวัด/อำเภอ

## วางระบบการคัดเลือก

- การมา แจ้งแนวทาง/  
- หัวข้อที่  
- Conference

- ประชาสัมพันธ์  
- สร้างการรับรู้  
- ทูกระดับ

ดำเนินการ  
คัดเลือก

รายงานผล  
การคัดเลือก

ประกาศผล  
มอบรางวัล

## สร้างกระแสการรับรู้

## ดำเนินการคัดเลือก

๑ - ๕ เม.ย. ๖๓

๖ - ๑๕ เม.ย. ๖๓

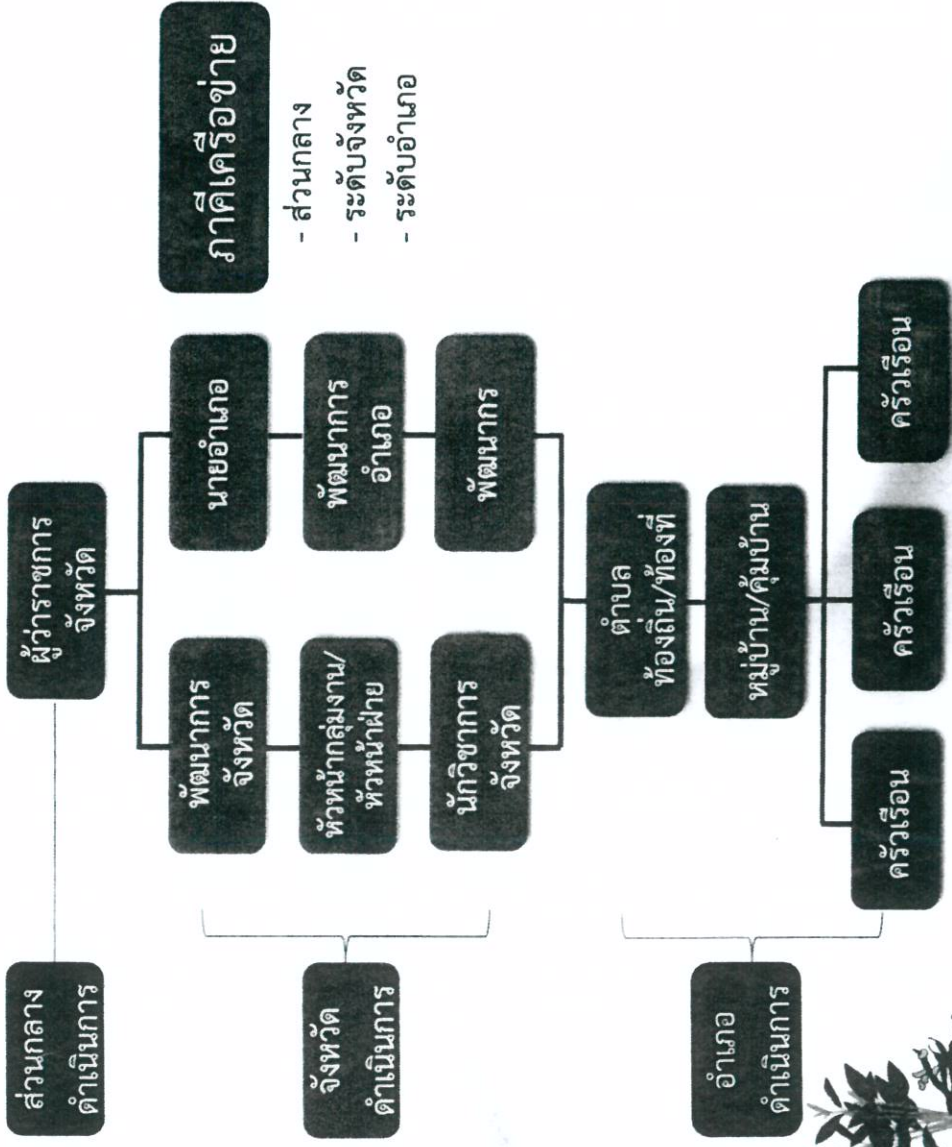
๑๖ - ๓๐ เม.ย. ๖๓

๒๐ เม.ย. - ๑๕ มิ.ย. ๖๓

๑ - ๓๐ มิ.ย. ๖๓

# การคัดเลือกบุคคลต้นแบบและเชิดชูเกียรติ

# คนไทย มีความมั่นคง ทางอาหาร



## เกณฑ์ตัวชี้วัด

### ๑. ระดับผู้บริหาร

- กำหนดนโยบายและผลักดันกิจกรรมให้เกิดผลอย่างเป็นรูปธรรม และมีครัวเรือนในพื้นที่รับผิดชอบปลูกผักสวนครัว เกินร้อยละ 90
- มีการปลูกผักสวนครัวบริเวณบ้านพักอย่างน้อย 5 ชนิด และเป็นแบบอย่างได้

### ๒. ระดับผู้ปฏิบัติการ

- มีครัวเรือนในพื้นที่รับผิดชอบปลูกผักสวนครัว เกินร้อยละ ๙๐
- มีการปลูกผักสวนครัวบริเวณบ้านพักอย่างน้อย ๕ ชนิด และเป็นแบบอย่างได้

### ๓. ระดับชุมชน

- มีครัวเรือนในพื้นที่รับผิดชอบปลูกผักสวนครัว เกินร้อยละ ๙๐
- มีการปลูกผักสวนครัวบริเวณบ้านพักอย่างน้อย ๕ ชนิด และเป็นแบบอย่างได้

### ภาคีเครือข่าย

- เป็นผู้ให้การสนับสนุนการขับเคลื่อนตามแผนปฏิบัติการฯ
- มีการปลูกผักสวนครัวอย่างน้อย ๕ ชนิด และเป็นแบบอย่างได้





คำสั่งอำเภอ.....

ที่ /๒๕๖๓

เรื่อง แต่งตั้งคณะกรรมการคัดเลือกบุคคลต้นแบบและเชิดชูเกียรติ  
“ปลูกผักสวนครัว เพื่อสร้างความมั่นคงทางอาหาร” ปี ๒๕๖๓ อำเภอ.....

ด้วยอำเภอ..... ได้น้อมนำปรัชญาของเศรษฐกิจพอเพียงสู่การปฏิบัติในระดับครัวเรือน โดยรณรงค์ให้มีการปลูกผักสวนครัวตามแผนปฏิบัติการ ๙๐ วัน “ปลูกผักสวนครัว เพื่อสร้างความมั่นคงทางอาหาร” เป็นการลดรายจ่ายในการดำรงชีวิตของประชาชนในภาวะเศรษฐกิจชะลอตัว และเป็นแหล่งอาหารในครัวเรือน โดยเน้นการพึ่งตนเอง และความสามัคคีของคนในชุมชนด้วยการบูรณาการการทำงานกับทุกภาคส่วน ให้เห็นผลเป็นรูปธรรม เพื่อให้รอกพ้นจากวิกฤตการแพร่ระบาดของเชื้อไวรัสโคโรนา 2019 (COVID-19) ในการนี้อำเภอดำเนินการคัดเลือกบุคคลต้นแบบและเชิดชูเกียรติการขับเคลื่อนแผนปฏิบัติการ ๙๐ วัน “ปลูกผักสวนครัว เพื่อสร้างความมั่นคงทางอาหาร” เพื่อสร้างขวัญกำลังใจ ให้ผู้ปฏิบัติงานในการขับเคลื่อนตามแผนปฏิบัติการ ๙๐ วันฯ ได้อย่างเป็นรูปธรรม สร้างต้นแบบของคนทำงานที่มีผลงานดีเยี่ยมและเป็นที่ประจักษ์แก่สาธารณชน ประกอบด้วย ระดับชุมชน และระดับผู้ปฏิบัติการ

เพื่อให้การคัดเลือกฯ เป็นไปด้วยความเรียบร้อยบริสุทธิ์ ยุติธรรม ตามแนวทางและเกณฑ์ในการพิจารณาคัดเลือกบุคคลต้นแบบและเชิดชูเกียรติที่กรมการพัฒนาชุมชนกำหนด จึงแต่งตั้งคณะกรรมการคัดเลือกบุคคลต้นแบบและเชิดชูเกียรติ การขับเคลื่อนแผนปฏิบัติการ ๙๐ วัน “ปลูกผักสวนครัว เพื่อสร้างความมั่นคงทางอาหาร” ปี ๒๕๖๓ อำเภอ..... โดยมีองค์ประกอบและหน้าที่ ดังนี้

- |   |                         |
|---|-------------------------|
| ๑. นายอำเภอ   | ประธาน                  |
| ๒. ปลัดอำเภอหัวหน้ากลุ่มงานบริหารงานปกครอง                                  | รองประธาน               |
| ๓. หัวหน้าส่วนราชการ หน่วยงานรัฐวิสาหกิจ ผู้แทนภาคประชาชน หรือผู้ทรงคุณวุฒิ | กรรมการ                 |
| ๔. เกษตรอำเภอ หรือผู้แทน  | กรรมการ                 |
| ๕. นายกองค้การบริหารส่วนตำบล ทุกแห่ง  | กรรมการ                 |
| ๖. กำนัน ทุกตำบล  | กรรมการ                 |
| ๗. พัฒนาการอำเภอ  | กรรมการและ<br>เลขานุการ |

มีหน้าที่

ดำเนินการคัดเลือกบุคคลต้นแบบและเชิดชูเกียรติการขับเคลื่อนแผนปฏิบัติการ ๙๐ วัน “ปลูกผักสวนครัว เพื่อสร้างความมั่นคงทางอาหาร” ตามแนวทางและเกณฑ์ที่กำหนด แล้วรายงานผลให้กรมการพัฒนาชุมชนทราบต่อไป

ทั้งนี้ ตั้งแต่บัดนี้เป็นต้นไป

สั่ง ณ วันที่

มิถุนายน พ.ศ.๒๕๖๓





## กระทรวงมหาดไทย

ขอมอบเกียรติบัตรนี้ เพื่อประกาศว่า

.....(ชื่อบุคคล+ตำแหน่ง).....

เป็นบุคคลต้นแบบปลูกผักสวนครัว เพื่อสร้างความมั่นคงทางอาหาร

ตามแผนปฏิบัติการ ๙๐ วัน “ปลูกผักสวนครัว เพื่อสร้างความมั่นคงทางอาหาร ประจำปี ๒๕๖๓

ขอให้รักษาคุณงามความดีนี้สืบไป

ให้ไว้ ณ วันที่ เดือน

พ.ศ. ๒๕๖๓

(นายฉัตรชัย พรหมเลิศ)

ปลัดกระทรวงมหาดไทย



ตราประจำ  
จังหวัด

จังหวัด.....

ขอขอบเกียรติบัตรนี้ เพื่อประกาศว่า

.....(ชื่อบุคคล+ตำแหน่ง).....

เป็นบุคคลต้นแบบปลูกผักสวนครัว

ตามแผนปฏิบัติการ ๙๐ วัน “ปลูกผักสวนครัว เพื่อสร้างความมั่นคงทางอาหาร ประจำปี ๒๕๖๓

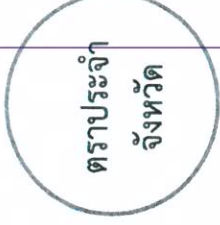
ขอให้รักษาคุณงามความดีนี้สืบไป

ให้ไว้ ณ วันที่ เดือน

พ.ศ. ๒๕๖๓

(.....)

ผู้ว่าราชการจังหวัด.....



อำเภอ..... จังหวัด.....

ขอมอบเกียรติบัตรนี้ เพื่อประกาศว่า

.....(ชื่อบุคคล+ตำแหน่ง/หมู่บ้าน/หมู่บ้าน/ตำบล/อบท.).....

เป็น.....(ครัวเรือน/หมู่บ้าน/หมู่บ้าน/ตำบล/อบท.)..... ต้นแบบปลูกผักสวนครัว เพื่อสร้างความมั่นคงทางอาหาร  
ตามแผนปฏิบัติการ ๙๐ วัน “ปลูกผักสวนครัว เพื่อสร้างความมั่นคงทางอาหาร ประจำปี ๒๕๖๓

ขอให้รักษาคุณงามความดีนี้สืบไป

ให้ไว้ ณ วันที่ เดือน

พ.ศ. ๒๕๖๓

(.....)

นายอำเภอ.....



  
ตราประจำ  
จังหวัด

**(ตำบล/หมู่บ้าน/คุ้มบ้าน)  
ต้นแบบปลูกผักสวนครัว**

เพื่อสร้างความมั่นคงทางอาหาร ประจำปี ๒๕๖๓  
ชื่อ (ตำบล/หมู่บ้าน/คุ้มบ้าน)  
อำเภอ..... จังหวัด.....



  
ตราประจำ  
จังหวัด

**ครัวเรือนต้นแบบปลูกผักสวนครัว**

เพื่อสร้างความมั่นคงทางอาหาร ประจำปี ๒๕๖๓  
ชื่อหมู่บ้าน..... หมู่ที่ ..... ตำบล.....  
อำเภอ..... จังหวัด.....

